



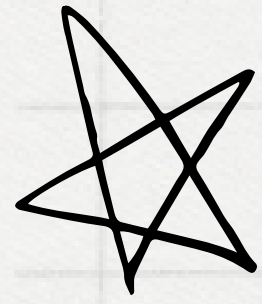
いばらき県央9市町村

地域の 魅力発掘

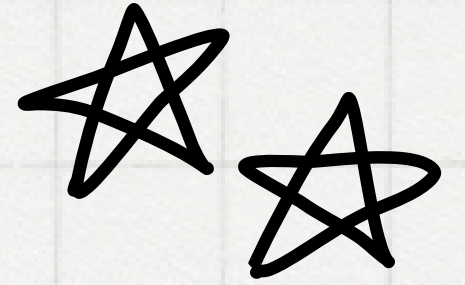
ワーキングホリデー

2024年2月4日(日)~2月17日(土)

いばらき県央地域移住・定住促進協議会
(水戸市・笠間市・ひたちなか市・那珂市・小美玉市
・茨城町・大洗町・城里町・東海村)



はじめに



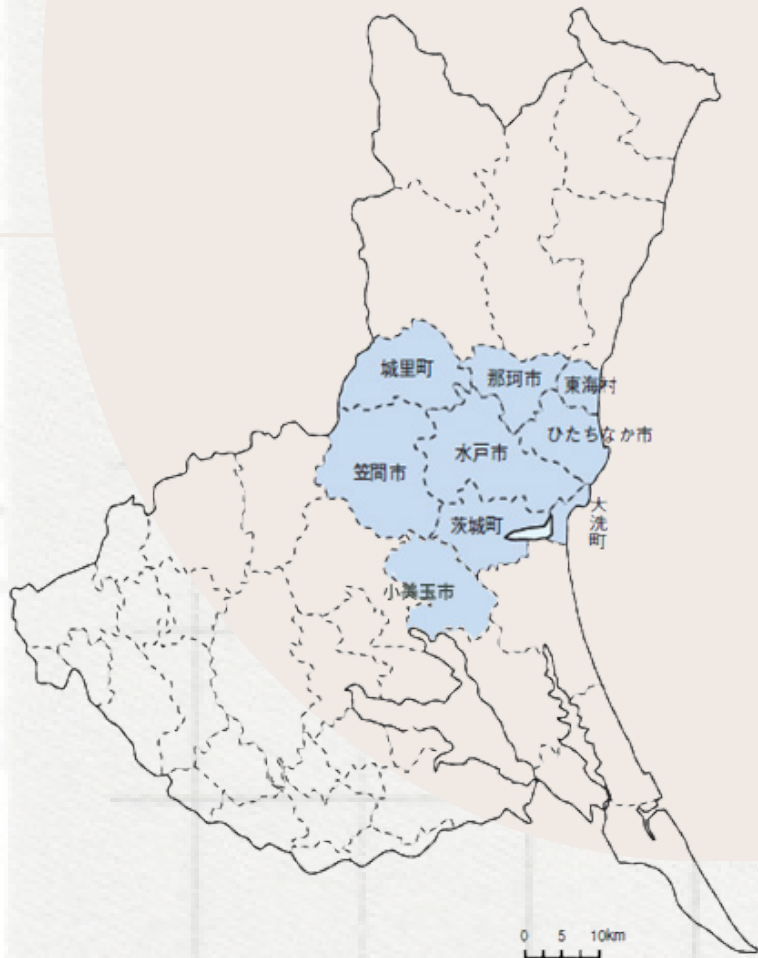
東京から約1時間 —

都会的な不便のない暮らしと自然あふれるのどかなスローライフがどちらも楽しめる『茨城県央地域』

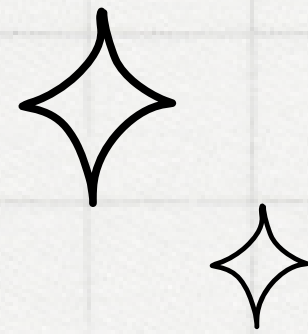
その最大の魅力は、教育・医療機関等が集積する中核市を中心に、
海から山まで豊かで多彩な自然や複数の大型商業施設、JR・空港・フェリー港等の交通拠点を
有していることで、理想のライフスタイルを実現しながら、安心の都市インフラによる
不自由のない生活ができることです。

本ワーキングホリデーでは、そんなシームレスで一体の生活圏である
『茨城県央地域』で暮らしつつ、その魅力を発掘し、
等身大な皆様の言葉で聞かせてほしい。

そんな想いで、皆様をお待ちしています。



おすすめポイント



9市町村が連携するワーキングホリデーだから・・・

1. 多くの場所に行ける！

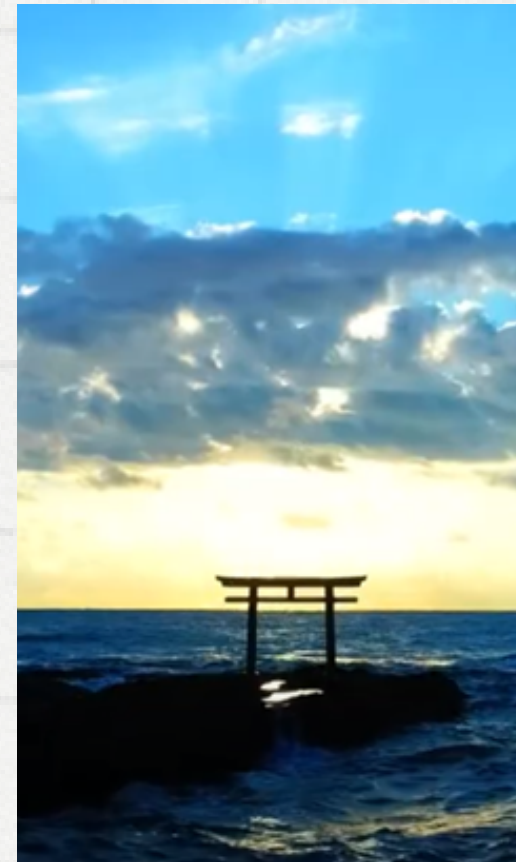
茨城県内の海・山・町、さまざまな茨城の魅力を体感できます

2. 多くの人に会える！

9市町村それぞれで活躍する地域プレイヤーに会い、交流できます

3. いばらき県央地域ならではの 仕事が体験できる！

地域の方々と交流しながら、各地域の特産品に携わる就労体験ができます



プログラム

うみがわのくらし(1week)

ひたちなか市、那珂市、大洗町、
東海村、の海側エリアを満喫。

STAY

WORK

HOLIDAY

やまがわのくらし(1week)

笠間市、小美玉市、茨城町、
城里町、の山側エリアを満喫。

STAY

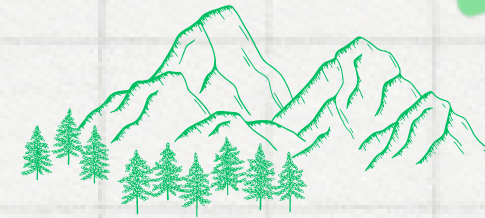
WORK

HOLIDAY

まちのくらし(1day)

県庁所在地の水戸市を体感。

HOLIDAY



Mission

2週間の滞在期間中、
9市町村で出逢い体験した
「モノ・コト・ヒト」について、
参加するみんなで
WEBメディア用の記事にまとめてください！
また、ワーホリ後に実施する都内イベントにて
茨城県央地域を一緒にPRしてください！

Schedule image

date : 2024/2/4(SUN) ~ 2/17(SAT)

DATE	2/4 sun	2/5 mon	2/6 tue	2/7 wed	2/8 thu	2/9 fri	2/10 sat	2/11 sun	2/12 mon	2/13 tue	2/14 wed	2/15 thu	2/16 fri	2/17 sat
AREA	水戸市	ひたち なか市 大洗町	ひたち なか市 那珂市	ひたち なか市 那珂市	ひたち なか市 那珂市	—	東海村 那珂市	城里町	茨城町 小美玉市	笠間市 小美玉市	笠間市 小美玉市	笠間市 小美玉市	—	笠間市
AM	(集合)	アクト + 地域取材	WORK	WORK	WORK	HOLIDAY (FREE)	アクト + 地域取材	アクト + 地域取材	アクト + 地域取材	WORK	WORK	WORK	HOLIDAY (FREE)	オリエン
PN	オリエン													(解散)

「地域取材」では、地域プレイヤーとの交流やインタビューを実施。「アクト」では、地域視察・体験プログラムをご用意しています。

「HOLIDAY(FREE)」の時間も、スタッフが周辺情報の提供や送迎のお手伝いをするのでご安心ください♪

※就労時間は、就業先によって異なります

WORK

うみがわのしごと(3days)

<Aチーム> 3名

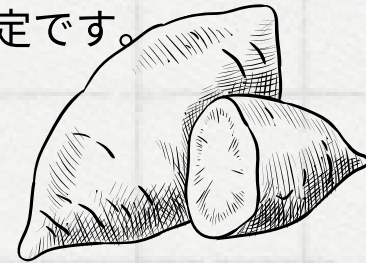


ひたちなか市：マルヒ株式会社(干し芋製造)

ひたちなか市の名産品「干し芋」をつくります。
サツマイモの生産から製造・販売にいたるまで、
すべて手作りしている地域農家さんと共に、さつまいもの
皮むきや天日干し、梱包作業などを行う予定です。

*調理業務のため衛生検査を行います

*8時間×3日間(予定)／時給1000円(予定)



<Bチーム> 2名



那珂市：有限会社楠見材木店(建築資材小売業)

地元の木材を活用し、建築資材手配のみならず、生活雑
貨や玩具などを製造販売している企業で就労します。

材木に付加価値を加え林業の安定化を目指す
社員のみなさまと共に、木材の運搬や加工品の
発送手配などを行う予定です。

*8時間×3日間(予定)／時給1000円(予定)



事前に希望をヒアリングし、2チームに分かれて就業します。

就業先の経験はみんな情報交換しよう！

*就労先はご希望に添えないこともありますのでご了承ください



WORK

やまがわのしごと(3days)

<Aチーム>

3名 *午前と午後で、就労先が異なります



【AM】 笠間市：有限会社ナガタフーズ(食品製造)

笠間市は、日本有数の栗の産地。
地元で採れた美味しい栗だけを贅沢に使用した、
栗の焼き菓子「すいーとまるん」を、地域の方々と
一緒に製造、梱包業務を行う予定です。

*5時間×3日間(予定)／時給1000円(予定)



<Bチーム>

2名 *1日目と2・3日目で、就労先が異なります



【1日目】 笠間市：有限会社ナガタフーズ(食品製造)

笠間市は、日本有数の栗の産地。
地元で採れた美味しい栗だけを贅沢に使用した、
栗の焼き菓子「すいーとまるん」を、地域の方々と
一緒に製造、梱包業務を行う予定です。

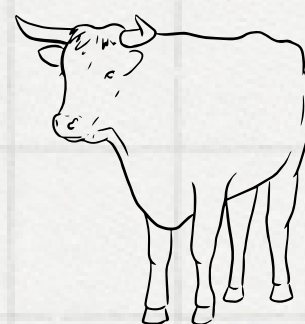
*7時間×1日間(予定)／時給1000円(予定)



【PM】 小美玉市：保田牧場(酪農業)

「全国ヨーグルトサミット」が開催され、
乳製品が名産品の小美玉市では、牧場で就労します。
地域活動にも積極的な保田農場では、乳牛の搾乳や
子牛の哺乳、牛舎掃除などを行う予定です。

*1か月以内の渡航歴がないことが就労条件です
*3時間×3日間(予定)／時給1,000円(予定)



【2・3日目】 笠間市：笠間工芸の丘(複合施設)

陶芸をテーマにした笠間焼の複合施設。笠間焼の体験教室や
陶芸品の展示場・カフェラウンジ・お土産売場等、施設の運営
や接客を行う予定です。

社長から施設経営について話を聞いたり、
カフェメニューや物販品の企画アイデアを
考えたりする時間も設ける可能性があります。
*7時間×2日間(予定)／時給1,000円(予定)



STAY

うみがわのやど(7days)

ひたちなか市：Co-Living & Guesthouse マンシュウヤ

阿字ヶ浦海岸まで徒歩5分の、海が見えるドミトリー。
可愛らしい阿字ヶ浦駅や、ほしいものが手に入る「干し芋神社」も徒歩圏内。
プライベート空間があるので、人見知りでも安心♪



やまがわのやど(7days)

笠間市：門前ハウス

屋上のウッドデッキから見える、夕焼けと星空が最高にきれいな宿。
笠間駅や、日本三大稲荷神社「笠間稲荷神社」も徒歩圏内。
2~3人(男女別)の相部屋で、参加者同士の仲を深めよう！



どちらも共有キッチン付きだから、
夕食はみんなで一緒に作って食べます。
市場や道の駅などに地域の食材を買いに行くよ！

Interview Persons

(一例)



笠間市：川島 拓 さん
金融機関での農業融資勤務を経て茨城県にUターン。
地域おこし協力値の活動中に会った
茸匠田村さんに弟子入りし、
「この味を残したい」という想いで田村きのご園を事業継承。



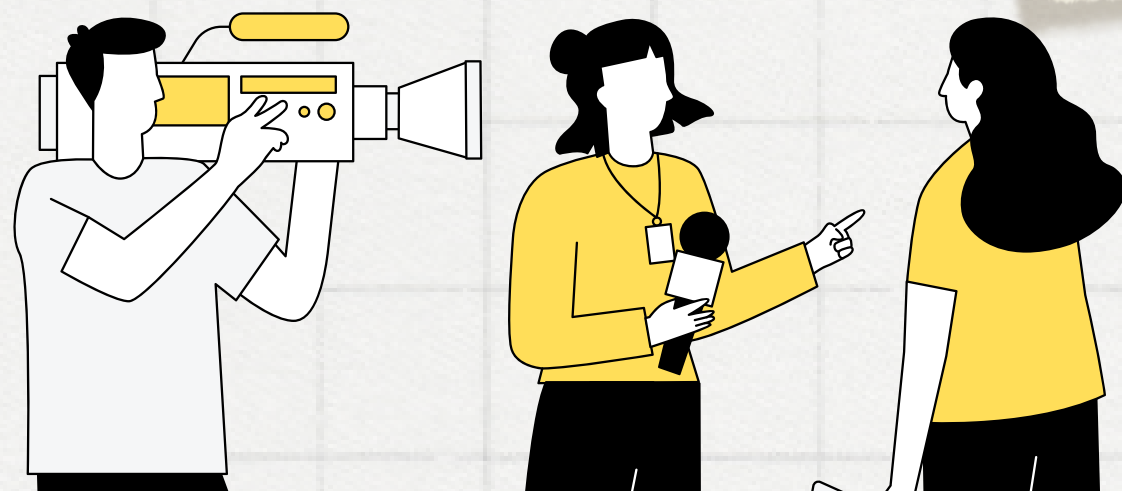
東海村：葛西 美紀 さん
「仕事に子育てにがんばっているパパとママへ
1日の休息を」をテーマに、市内外の飲食店やクラフ
ト作家さんが集まるイベントを企画・運営。
コミュニティスペースをつくり、人と人をつなぐ
さまざまな取り組みを行っている。



大洗町：万里小路 忠昭 さん
神奈川県藤沢市と茨城県大洗町で二拠点生活中。
個人事業主として活躍しながら、大洗町の地域おこし協力隊
としてまちづくりの仕事に携わる。
(移住定住や関係人口創出など)



水戸市：川崎 篤之 さん
全国最年少議員として水戸市議に初当選。
現在はグロービス経営大学院茨城水戸特設キャンパスの
責任者や「水戸と真ん中再生プロジェクト」事務局長、
Bリーグ茨城ロボッツの子会社代表など、幅広い活動を通
じて水戸市からの地方創生モデル作りに挑んでいる。



各市町村で活躍するかた、合計9名と交流しインタビュー。
気になることを何でも聞けるチャンス！

アクト&ホリデータイム Tips



水戸市
迫力のBリーグの試合観戦！



笠間市
「笠間焼」陶芸体験



ひたちなか市
国営ひたち海浜公園



那珂市
茨城県植物園



小美玉市
絶品！小美玉ヨーグルト



茨城町
日本三大しじみが採れる酒沼



大洗町
日本最大級の水族館



城里町
ふれあいの里でBBQ



東海村
歴史と未来の交流館

温泉もあるよ！



Mission

メディア&イベントについて

本ワーキングホリデーでは、実施後、
参加者の皆様の言葉で以下のプロモーションを行います。
地域の発信者になったつもりで、メディアPRを体験しましょう。

1) 9市町村の魅力を紹介する記事を制作

9市町村それぞれのヒト・モノ・コトについて、
感じた魅力を記事にまとめます。
制作した記事は、全国書店販売している「複住スタイル」
のWEBメディア掲載します！
(2024年3月掲載予定)

2) 六本木ヒルズで9市町村のPRイベント開催

移住検討者や地域活動に関心が高い都内在住者に、
いばらき県央9市町村の魅力を紹介するイベントを開催！
みなさんにも登壇いただき、ワーホリで感じた地域の魅力を
一緒に伝えていただきます。

3月2日(土)開催予定@六本木ヒルズ森タワー内



募集要項



- 募集人数は5名、14日間のプログラムです。
- 参加費は無料です。
※現地までの交通費、自由時間の食費・観光費は自己負担です。
- **お申込みは12月17日(日)が締切**です。右記QRコードのフォームよりお申し込みください。
- お申込み後、12月19日(火)～22日(金)に一度オンライン面談を行い、**希望就労先&訪問先などをヒアリングさせていただきます。**
※良い時間を過ごしていただけるようサポートするための面談です。
※面談時間は、上記申込フォームから選択して頂けます。
希望時間が集中した場合、面談時間の調整についてご連絡させていただきます。
- 申込多数の場合は、オンライン面談による面接審査となります。
- 参加者確定のご連絡は、12月27日(水)にメール通達を予定しております。
- 参加者5名のみなさまとは、2024年1月19日(金)に事前交流会(オンライン)を開催予定です。
- プログラム終了後、**3月2日(土)**に東京・六本木ヒルズにて「いばらき県央PRイベント」を開催しますので、ご参加お願いいたします。

いばらき県中央地域で
素晴らしい出会いと発見を！

